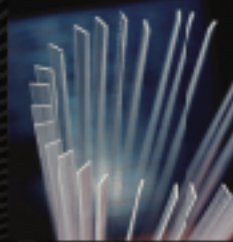


V-ELEQ

Virtual-Electric Equipment



Cubictek co.,ltd.

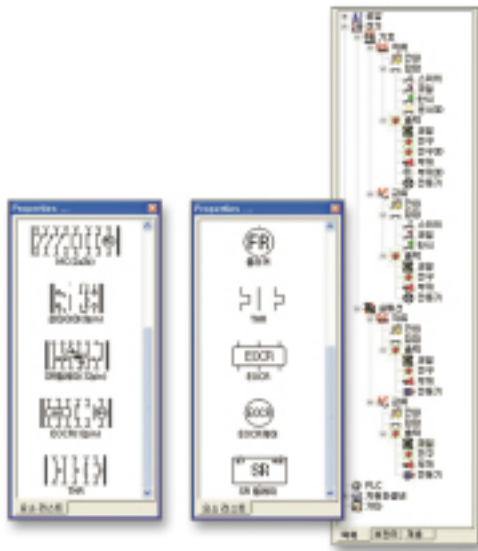
쉽게	빠르게
안전하게	흥미롭게

V-ELEQ 은 쉽게, 빠르게, 안전하게, 흥미롭게 전기요소, 자동제어요소 등의 작동원리를 이해하고, 이것들로 구성된 회로를 설계, 분석하는 시뮬레이션 소프트웨어입니다.
V-ELEQ 은 시뮬레이션 단계를 통해 검증된 제어 로직을 모니터링 및 제어 모델로 활용할 수 있어 동시공학 (Concurrent Engineering)과 하드웨어/소프트웨어 동시 설계 (HW/SW Co-design)의 개념을 지원하는 전문 시뮬레이션 소프트웨어입니다.

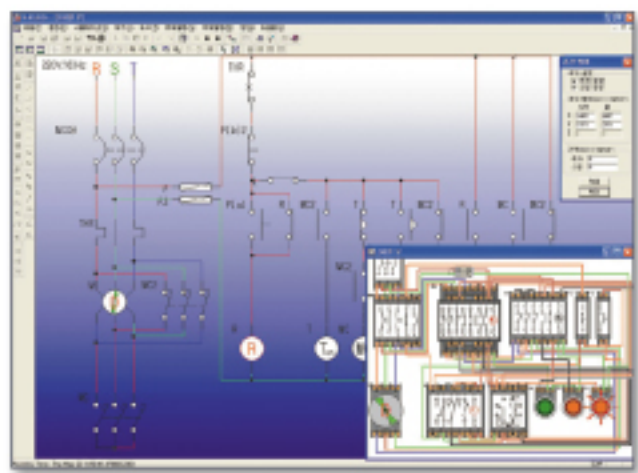


쉽고 편리한 설계 기능

- Drag & Drop 방식의 쉬운 설계방식
- 직류 / 교류 시퀀스회로도 구성요소 및 실 배선 요소 제공
- Tree View 형태의 다양한 요소 제공
 - 직류 및 교류 요소 200여 개 지원
 - 전원, 스위치, 전구, 모터, 부저, 릴레이, 타이머, 차단기 등
- 마우스를 이용한 자유로운 보기 설정
 - 회전, 확대, 축소, 이동, 화면분할
- 설계한 전기회로도면 인쇄 지원기능
- 회로 설계시 편리한 격자와 스냅보기 기능



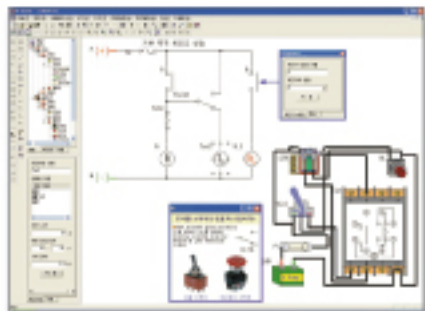
↑ 요소 리스트 화면



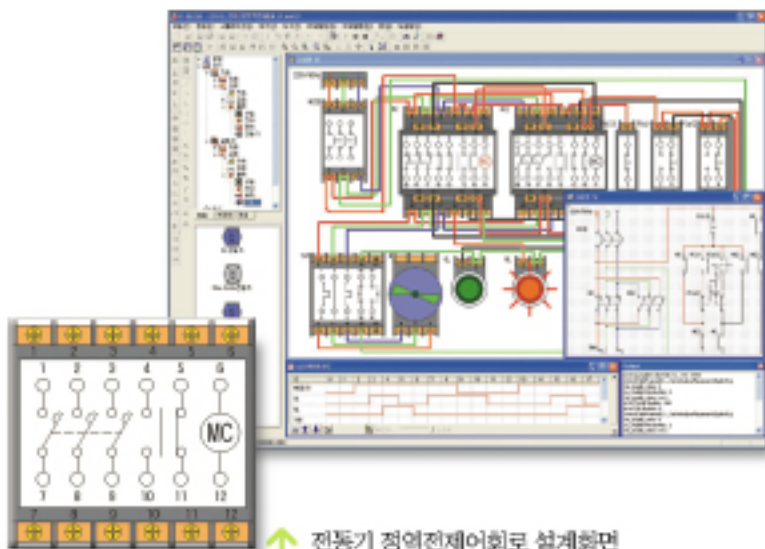
↑ 전동기 스타델타시동제어회로

전기 회로 설계

- KS 와 IEC 규격방식 지원
- 단상과 3상요소 및 교류와 직류 요소 제공
- 전원, Motor, 전구, Relay등의 용량 설정
- 입·출력장치, 변환장치, 안전장치등 설계
- 전기배선의 색상 및 굵기 설정
- 내부 구조를 볼 수 있는 실제 배선도 설계



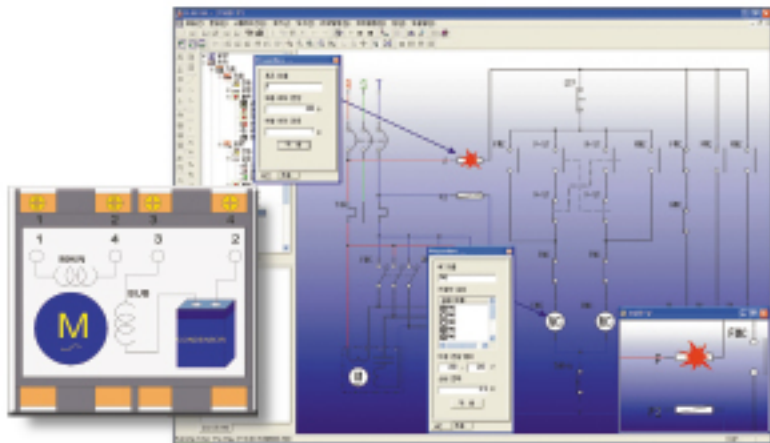
↑ 자연복귀회로 설계화면



↑ 전동기 정역전제어회로 설계화면

시뮬레이션 & 검증

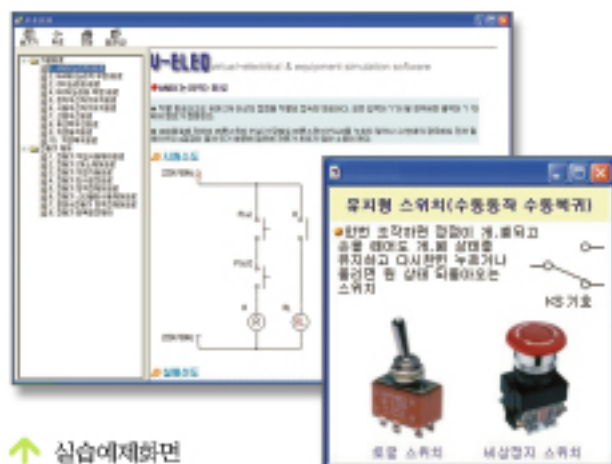
- 회로 동작상태 Display
- 직관적인 전류 흐름 파악
- 전기 회로 부품 요소별 접근
- 색상변화에 의한 전기회로 Display
- 실배선 요소의 내부 접점 동작상태 확인
- 요소별 시간변위 및 기능선도 Display
- 과전류 과전압 검출기능
- 전기 합선 시에 쇼트현상 Display
- 회로의 이상 유·무 파악



↑ 콘덴서전동기 정역전제어회로 검증화면

학습 지원 기능

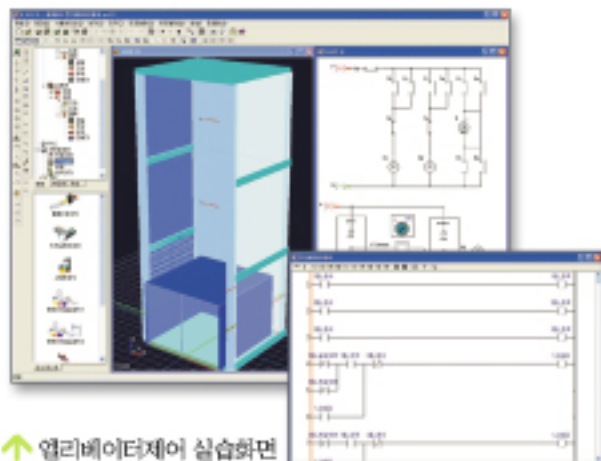
- 멀티미디어 학습 프로그램 제공
- 단계별 전기 시퀀스 및 실배선 응용회로 제공
- 시뮬레이션과 연동되는 실습예제 제공
- 전기기기 및 전기공사 기능사 자격증 예제 수록



↑ 실습예제화면

선택 기능

- 자동제어 수업을 위한 Library 제공
 - 실린더, 컨베이어, 센서, 로봇 등
- PLC 프로그래밍 기능
 - GLOFA, MASTER-K 등
 - LD, SFC, FB, FBD 프로그램 언어제공



↑ 엘리베이터제어 실습화면

특징

전기전자 이론수업

● 선진화된 BEST PRACTICE

● 현대적 교육의 선도

● 우수한 인재의 양성

컴퓨터기반
회로구성/검증

실습장비
시퀀스 구성

도입효과

- 각종 전기회로의 가상 실습 및 검증
- 사전 시뮬레이션 - 실습장비의 안전성 부여
- 기능사 시험 모델 제시
- 피교육자의 적극성 유도
- 다양하고 폭넓은 실습지원
- 새로운 교육 System 제공
-자동화 교육으로 확장 지원

Cubictek 자동화 Solution 제안



System Requirements

구분	기본사양	추천사양
CPU	Pentium 130Mhz	Pentium II 500Mhz
OS	Windows 98/ME	Windows NT/2000/XP
MEMORY	32MB	128MB 이상
DISPLAY	800X600 256 Color 2MByte Video Memory	1024X768 16Million Color 8MByte Video Memory
HDD	100MB	300MB 이상

CONTACT

 Cubictek co.,ltd.

서울시 구로구 구로3동 235번지
한신 IT타워 711호 우1152-848

Tel : 02-2108-6111 Fax : 02-2108-6112
<http://www.cubictek.co.kr>

총괄사업부 02-2108-6119-6122
전략기술부 02-2108-6123-6125
기술연구소 02-2108-6127-6129